

Esempio rilevamento dati di traffico

Direzione nord - sud

Rilevamenti di traffico - Verkehrserhebungen 06/12/2013 - 13/12/2013



Comune di

Ripartizione ...



Totale passaggi - Gesamtverkehr	33.562
Media oraria - Std.-Schnittwerte	175
Media giornaliera - Tagesschnitt	4.195
Percentuale mezzi leggeri - Prozentsatz PKW	95,4%
Percentuale mezzi pesanti - Prozentsatz LKW	4,6%
85° Percentile velocità - 85° Perzentil	53 km/h
Velocità media - Schnittgeschwindigkeit	45 km/h
Limite di velocità - Geschwindigkeitsbegrenzung	50 km/h

Direzione nord - sud

Passaggi giornalieri - Tageswerte

	Freitag venerdì 06/12/2013		Samstag sabato 07/12/2013		Sonntag domenica 08/12/2013		Montag lunedì 09/12/2013		Dienstag martedì 10/12/2013		Mittwoch mercoledì 11/12/2013		Donnerstag giovedì 12/12/2013	
	Tot-KFZ	Pes-LKW	Tot-KFZ	Pes-LKW	Tot-KFZ	Pes-LKW	Tot-KFZ	Pes-LKW	Tot-KFZ	Pes-LKW	Tot-KFZ	Pes-LKW	Tot-KFZ	Pes-LKW
00:00	21	1	51	1	40	2	15	1	7	1	18	1	19	1
01:00	10	0	36	1	20	1	2	0	9	0	4	0	5	0
02:00	3	0	10	0	17	0	5	0	1	0	0	0	1	0
03:00	0	0	10	0	13	0	1	0	3	0	0	0	3	0
04:00	12	4	15	3	7	0	11	2	10	3	13	3	13	3
05:00	51	2	30	3	15	0	46	2	51	1	42	1	42	4
06:00	159	12	75	3	51	3	133	9	155	6	146	8	143	7
07:00	427	18	151	12	62	2	421	23	409	35	415	23	404	28
08:00	373	15	229	7	128	2	369	22	403	26	416	20	369	18
09:00	261	13	274	12	208	5	249	11	276	7	258	11	247	12
10:00	278	14	315	11	233	6	251	14	267	12	266	10	260	14
11:00	271	10	319	7	247	3	280	21	260	12	267	12	263	10
12:00	269	14	254	9	169	3	247	15	277	16	263	8	255	11
13:00	269	14	183	10	149	6	262	16	287	11	296	15	266	18
14:00	320	22	266	7	191	7	292	14	343	16	296	11	285	22
15:00	317	11	248	14	214	7	311	11	304	11	320	13	279	18
16:00	416	22	286	10	209	2	312	15	329	16	318	19	321	16
17:00	323	12	253	8	182	6	277	14	340	13	325	6	319	15
18:00	297	11	213	7	168	5	294	15	303	7	270	15	276	11
19:00	235	11	205	7	131	5	204	11	187	9	205	8	212	9
20:00	135	3	131	4	84	2	102	7	129	6	127	5	105	3
21:00	100	2	99	4	78	2	66	3	85	2	78	2	88	3
22:00	86	3	87	2	48	3	71	3	76	2	82	3	70	4
23:00	86	2	79	3	40	2	36	1	47	3	55	1	61	1
Tot-KFZ	4.719	216	3.819	145	2.704	74	4.257	230	4.558	215	4.480	195	4.306	228

Freitag venerdì
13/12/2013

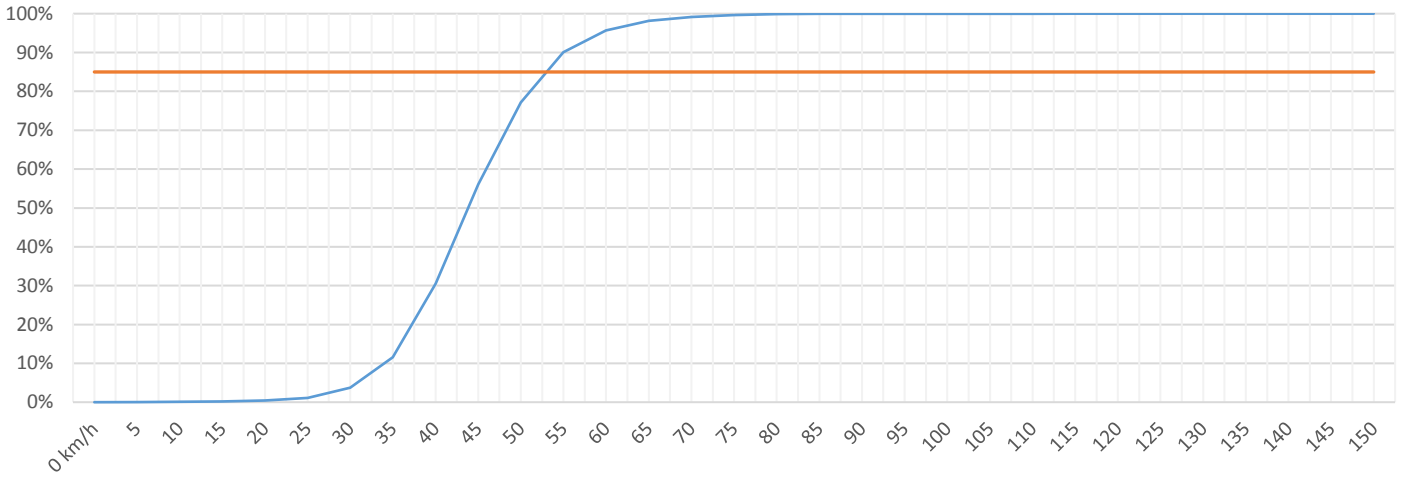
Media-Schnitt

	Tot-KFZ	Pes-LKW										Tot-KFZ	Pes-LKW
00:00	21	2										24	1
01:00	3	0										11	0
02:00	4	0										5	0
03:00	2	0										4	0
04:00	16	3										12	3
05:00	41	2										40	2
06:00	141	6										125	7
07:00	406	30										337	21
08:00	358	16										331	16
09:00	314	17										261	11
10:00	267	15										267	12
11:00	299	13										276	11
12:00	289	14										253	11
13:00	282	19										249	14
14:00	301	17										287	15
15:00	293	12										286	12
16:00	347	13										317	14
17:00	357	16										297	11
18:00	297	9										265	10
19:00	257	12										205	9
20:00	156	5										121	4
21:00	90	2										86	3
22:00	84	4										76	3
23:00	94	3										62	2
Tot-KFZ	4.719	230										4.195	192

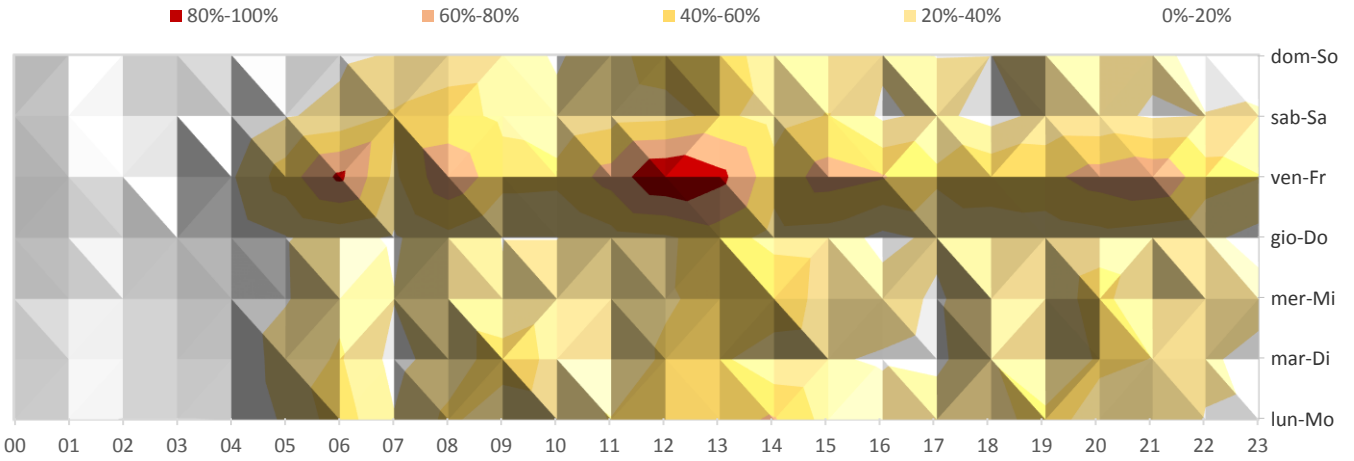
Direzione nord - sud

Distribuzione percentili velocità - Aufteilung Geschwindigkeitsperzentil

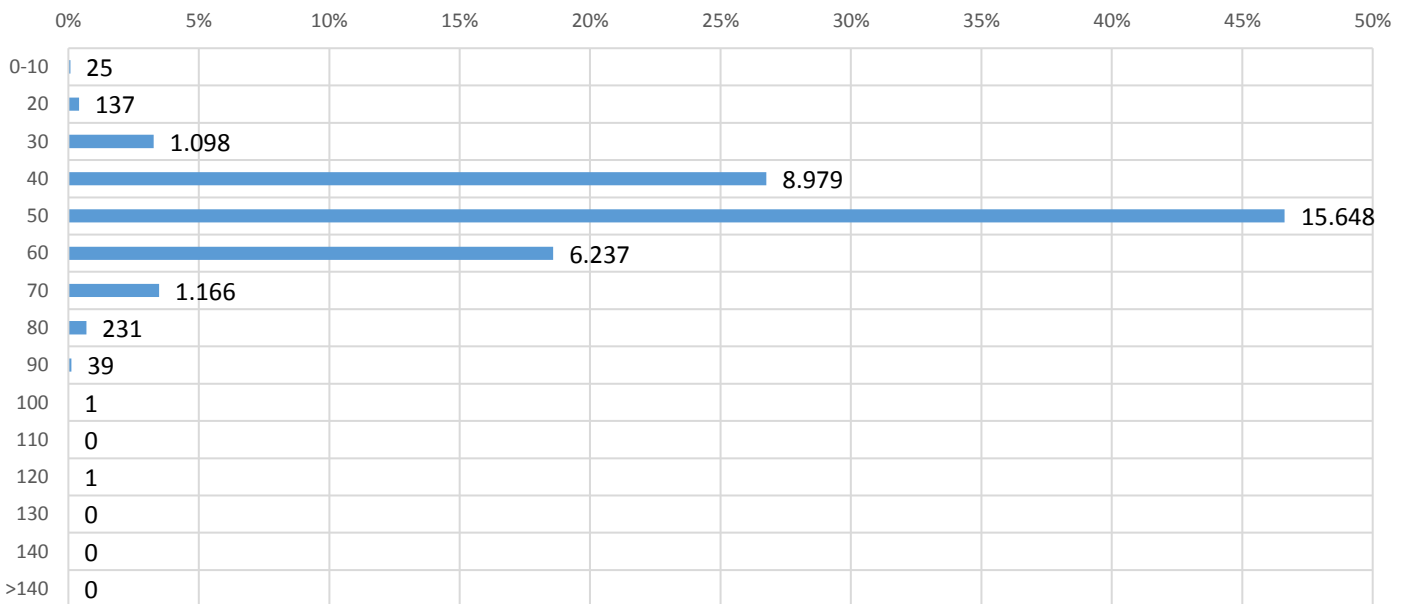
85° Percentile - 85° Perzentil ~53 km/h



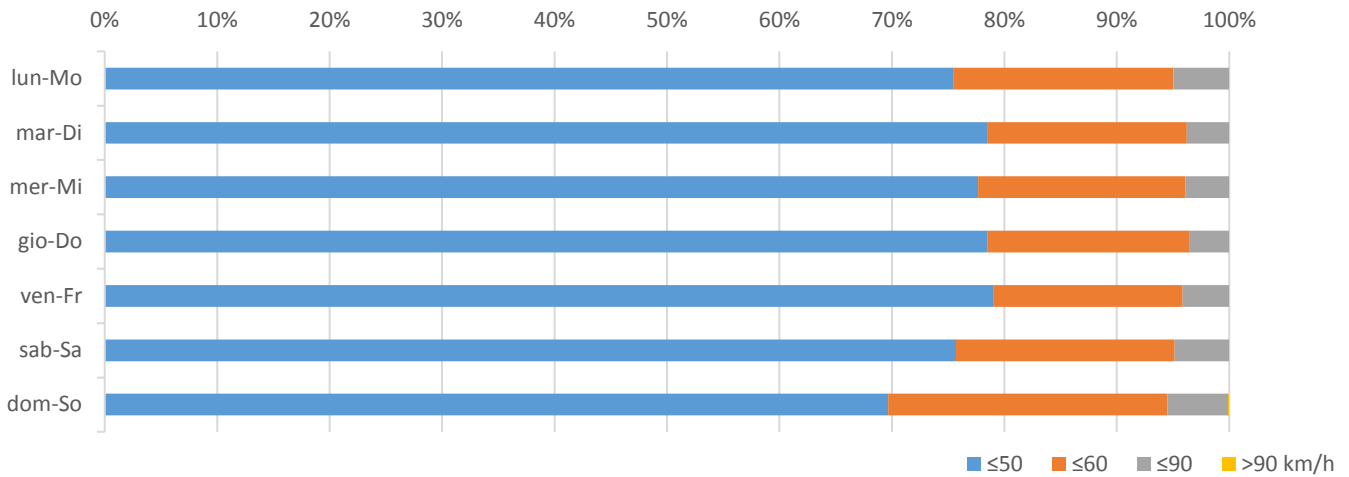
Superamenti 85° percentile in rapporto al numero di veicoli - Überschreitungen des 85% Perzentils auf die Anzahl der Fahrzeuge



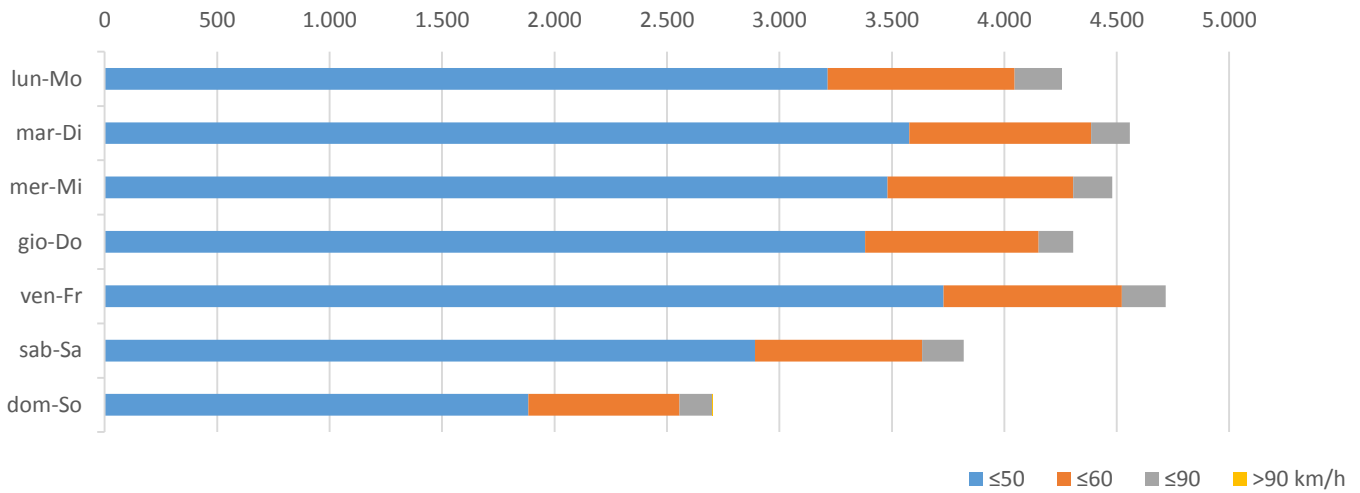
Distribuzione velocità (veicoli per km/h) - Aufteilung der Geschwindigkeiten (Fahrzeuge / km/h)



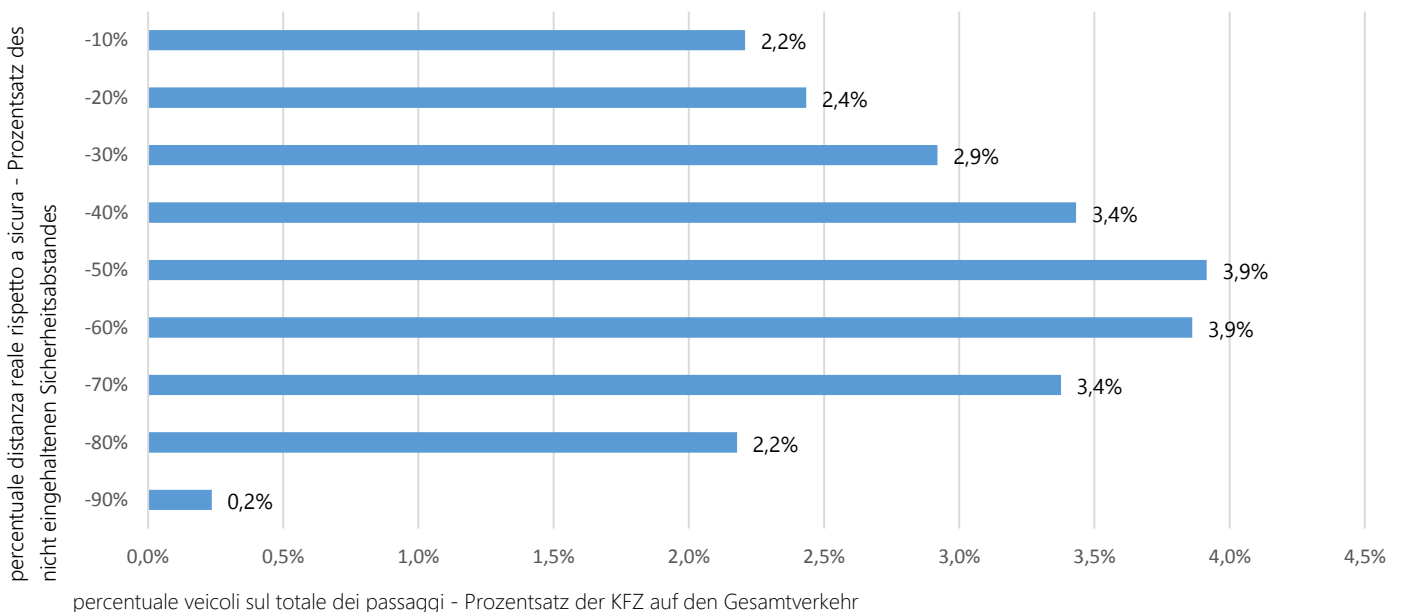
Superamento limiti di velocità giornalieri - Geschwindigkeitsüberschreitungen-täglich



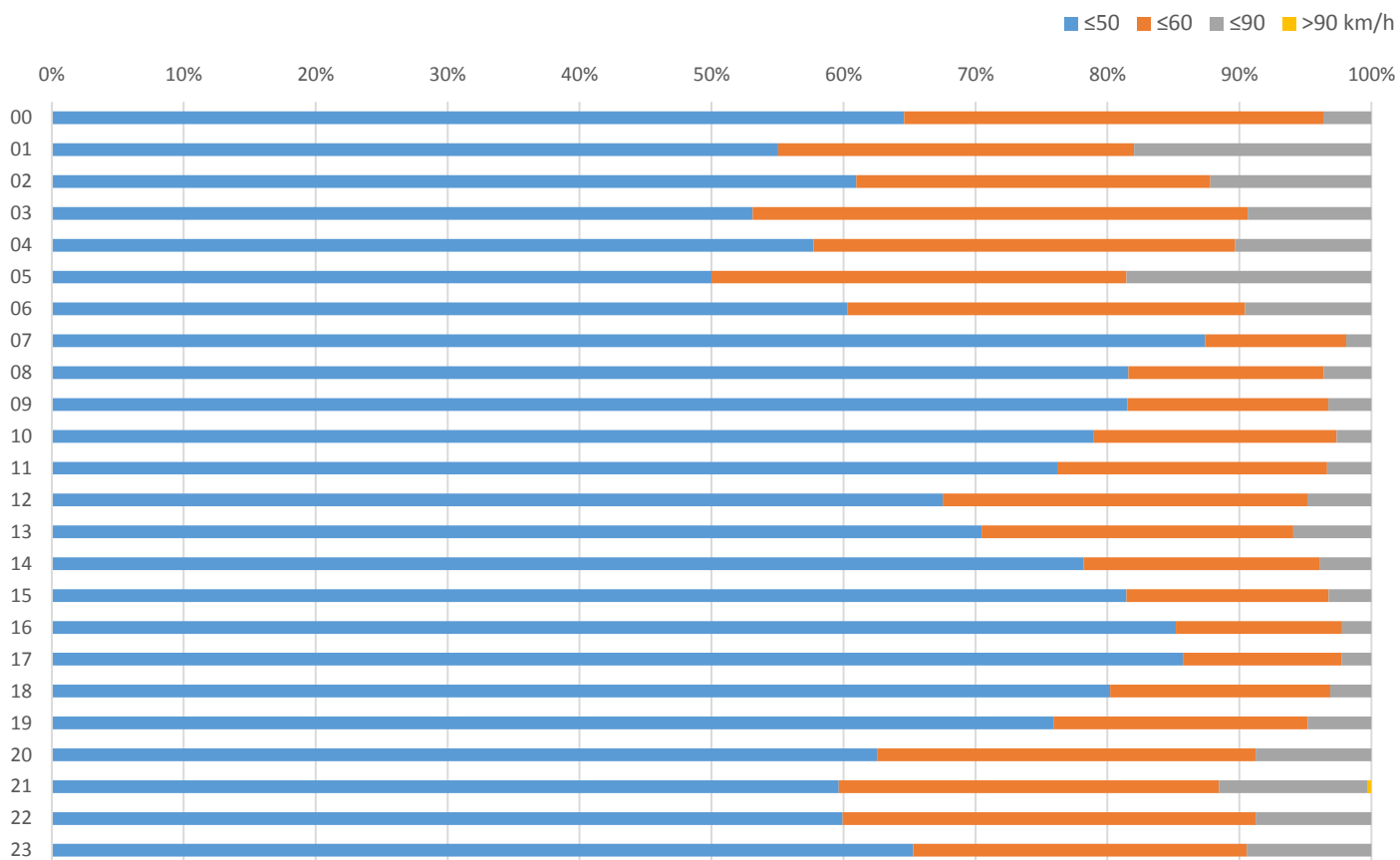
Superamento limiti di velocità giornalieri - Geschwindigkeitsüberschreitungen-täglich



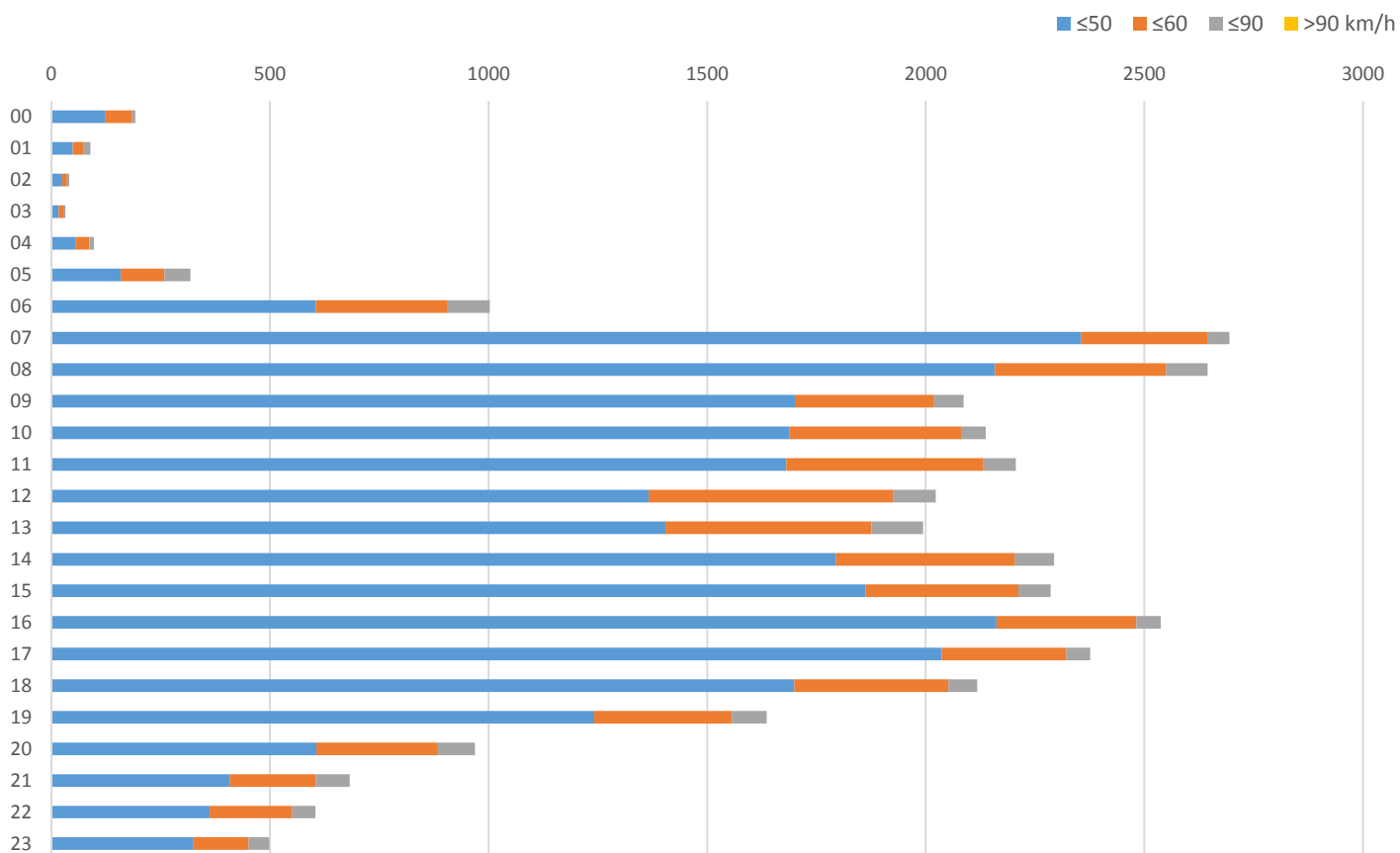
Mancato rispetto distanza di sicurezza - Nichteinhaltungen des Sicherheitsabstandes (24,56%)



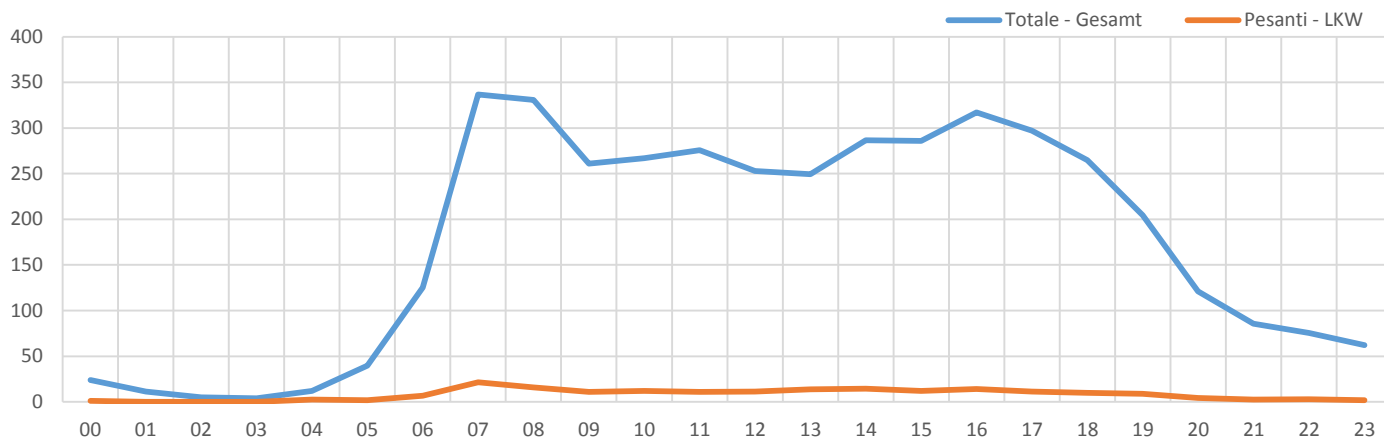
Superamento limiti velocità orari - Geschwindigkeitsüberschreitungen-stündlich



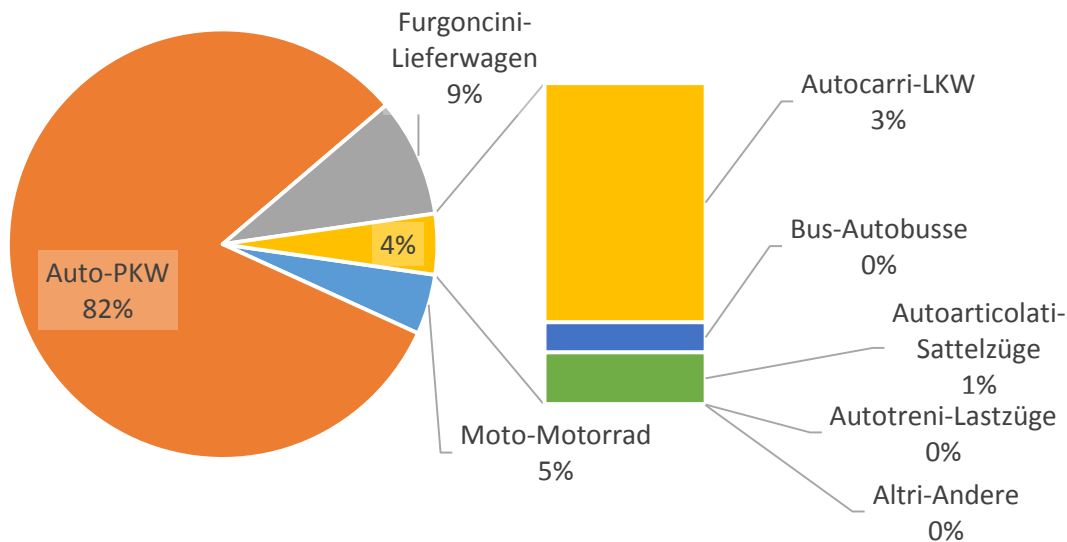
Superamento limiti velocità orari - Geschwindigkeitsüberschreitungen-stündlich



Media giornaliera veicoli - KFZ Tagesschnitt



Classificazione veicoli - Fahrzeugklassifizierung



Grafici passaggi giornalieri - Tageschnittgrafik

